

A térkép jelrendszere 2.

5. o. Óravázlat

A magasságát mindig a tenger szintjéhez viszonyítva adjuk meg.

A felszín eltérő magasságának ábrázolására **többféle módszert** is alkalmaznak a térképek készítésekor. Ezek közül a **legfeltűnőbb a színekkel történő ábrázolás**. Ilyenkor a **zöld, a barna (sárga)** és a **kék** különböző árnyalataiból következtethetünk a terület magasságára, illetve mélységére. Ez a **színfokozatos ábrázolás**.

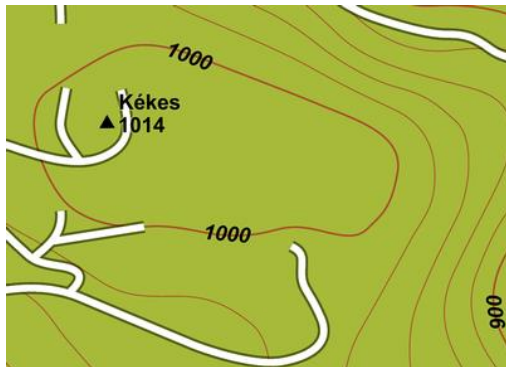
Minél magasabb egy hegység, annál sötétebb barnával jelölik a térképek. Minél alacsonyabban fekszik egy alföld, annál sötétebb zöld, minél mélyebb a tenger, annál sötétebb kék a térképen. A színek magassági értékekre való átváltását a **színkulcs** segíti.

A domborzatábrázolás típusai:

a) szintvonalas ábrázolás; b) színfokozatos ábrázolás; c) színfokozatos és domborzatárnyékolásos ábrázolás

Pontosabb a **szintvonalak** segítségével történő magasságábrázolás

Szintvonalnak a tenger szintjétől azonos magasságban lévő pontokat összekötő vonalat nevezünk. A szintvonalakra írt számok mutatják a magasságot.



Szintvonalas térkép



Színfokozatos és domborzatárnyékolásos térkép